

TARN - OCCITANIE



**SORÈZE**  
Saint-Ferréol

# CREATION D'UNE VOIE VERTE SOREZE - REVEL

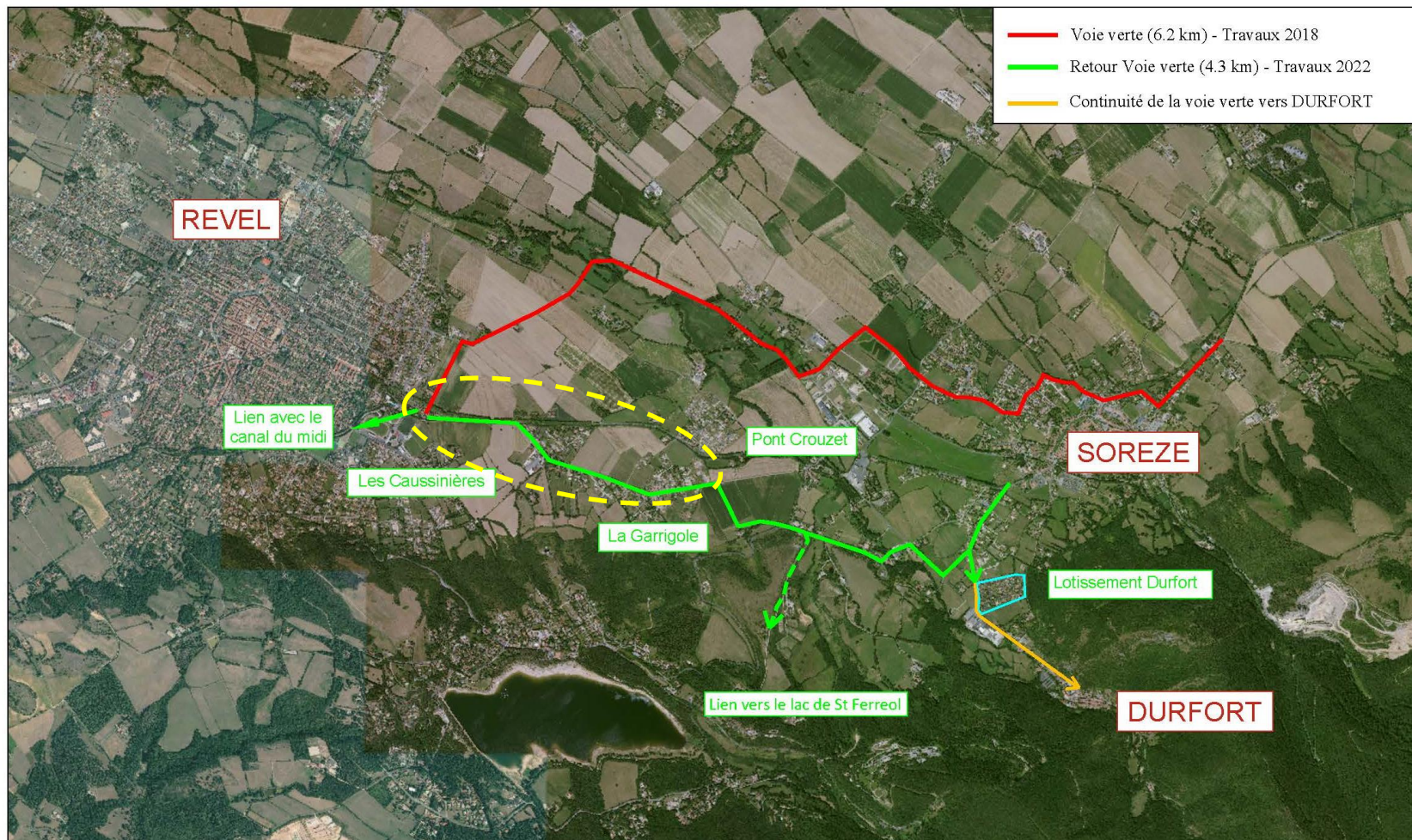
Plan é  
par M.  
géomètre

## Voie Verte Sorèze - Revel

Engagement de la mandature: développer le « bien vivre » à Sorèze en créant une voie verte

- Sécuriser les déplacements des habitants depuis le centre bourg de SOREZE jusqu'au quartier des Caussinières
- Favoriser les déplacements doux (à pied et à vélo) des scolaires et des habitants entre SOREZE et REVEL
- Sécuriser le GR653 ou VOIE D'ARLES

# VOIE VERTE SOREZE / REVEL



# Tracé du retour de la voie verte entre SOREZE et REVEL

Phase 1 : De la Route de DURFORT jusqu'au Hameau de la Garrigole  
Programmation 2022

Phase 2: Du Hameau de la Garrigole jusqu'au chemin de la Pergue en  
entrée de REVEL - Programmation 2024

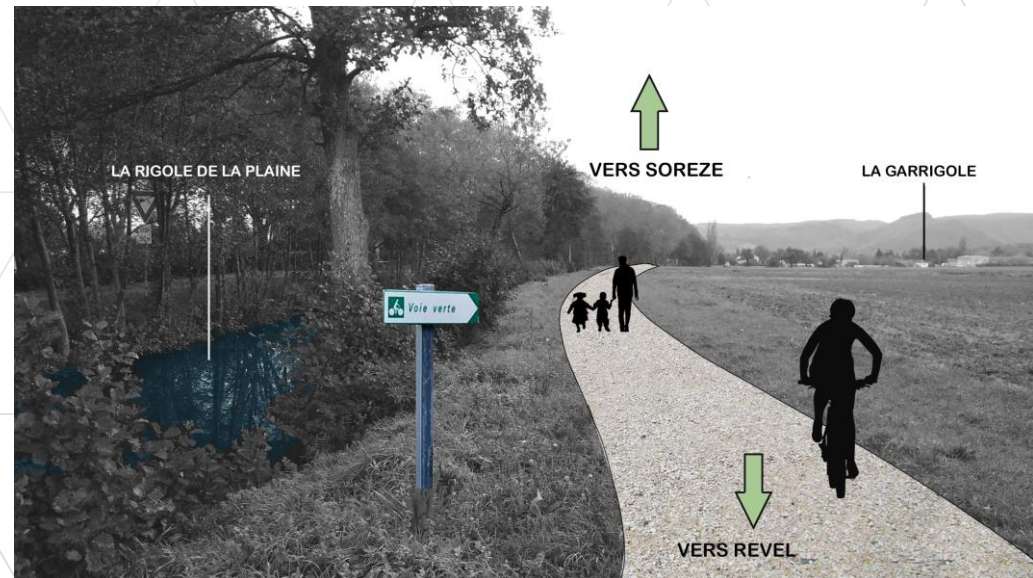
- Tronçon 1 : Chemin de l'Autan
- Tronçon 2 : Traversée de la Garrigole
- Tronçon 3 : Chemin des Bouriates
- Tronçon 4 : Métairie basse (le long de la Rigole)

## Phase 2 : Budget Travaux

Coût des travaux : 425 000 € HT (510 000 € TTC)

Participation financière:

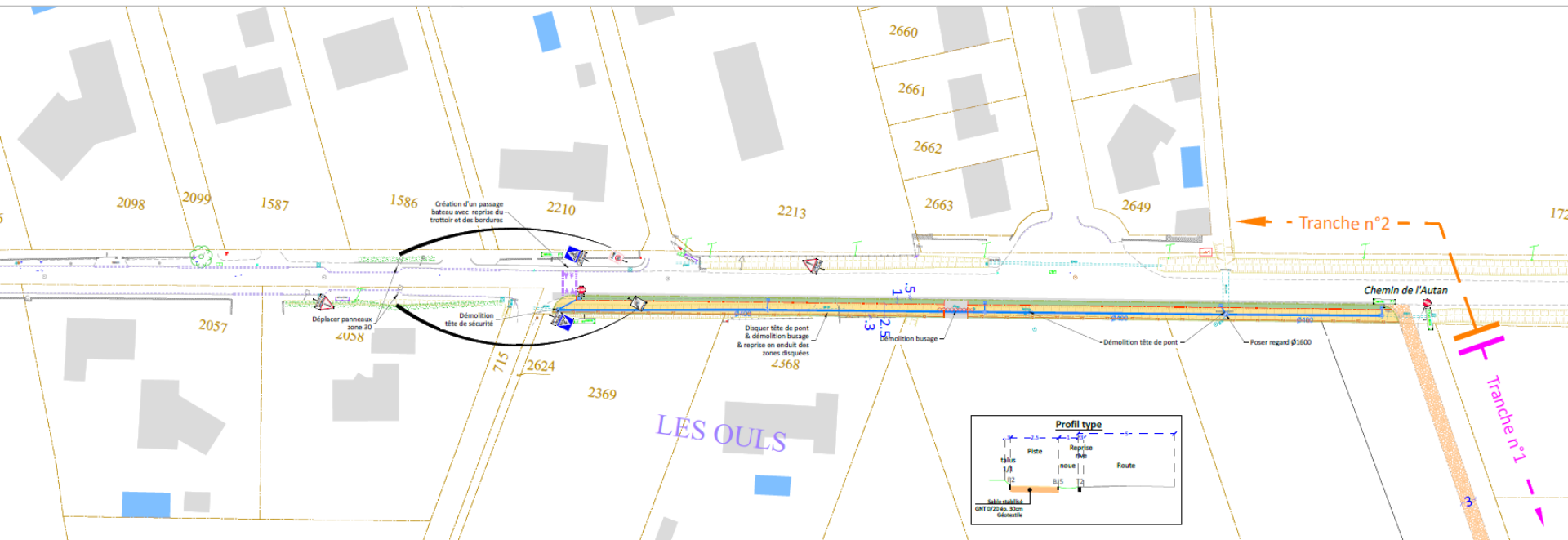
- Etat: 150 536 €
- Région: 95 165 €
- Département: 99 572€
- Commune: 79 727 €



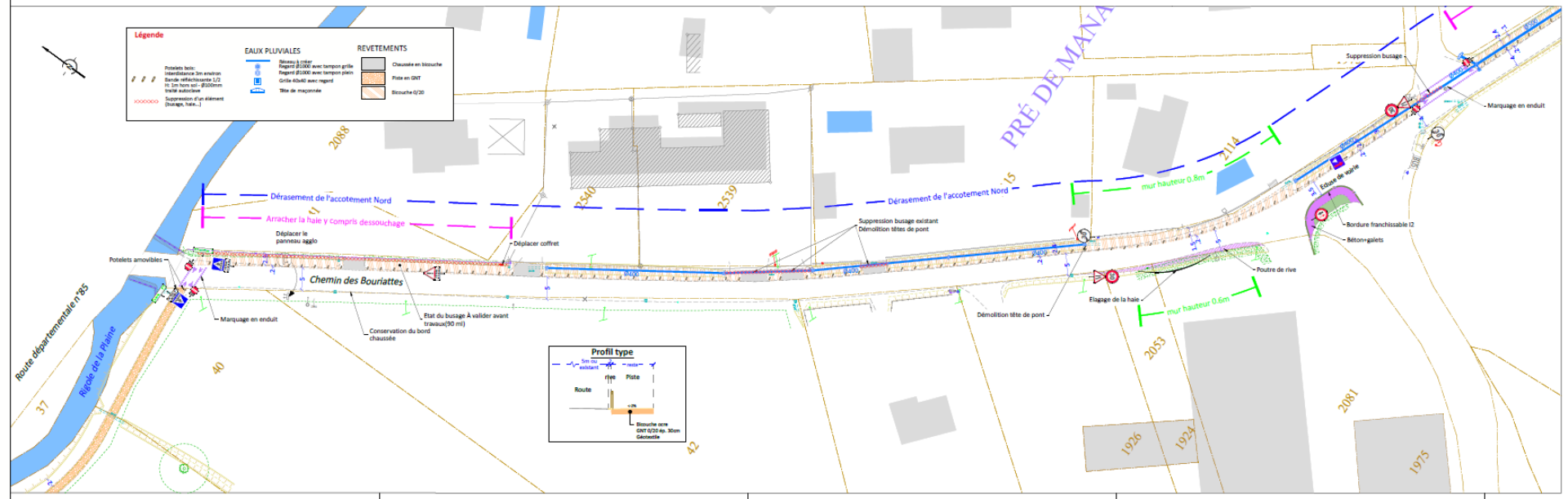
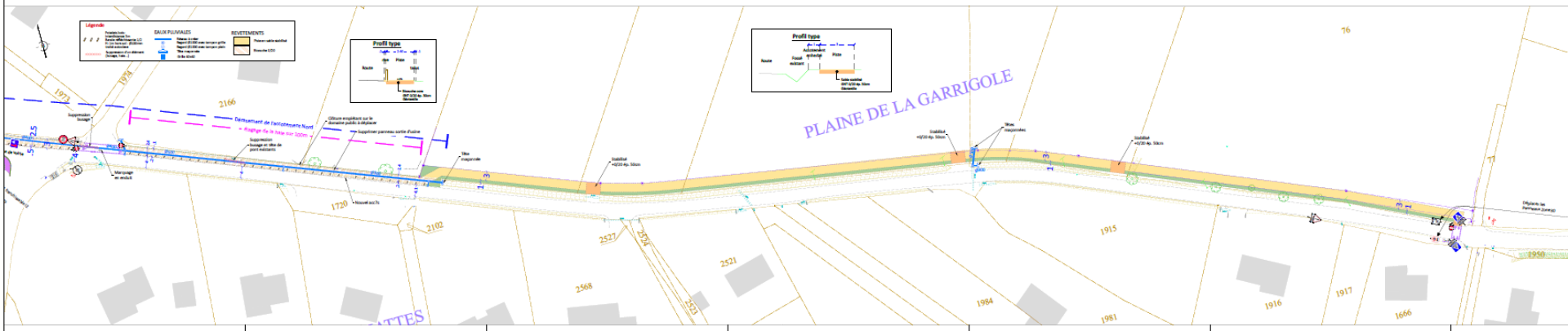
## Phase 2 : Déroulé des opérations

- Consultation des entreprises – 1<sup>er</sup> trimestre 2024
- Démarrage des travaux : 17 juin 2024
- Fin des travaux : fin septembre 2024
- Le chef de chantier de l'entreprise communiquera sa ligne directe aux riverains
- Principaux travaux: busage du fossé, création de la structure, mise en place d'un revêtement (sable stabilisé ou bicouche), potelets de sécurisation.
- Reprise des accès (busage et revêtement) |

# Chemin de l'Autan

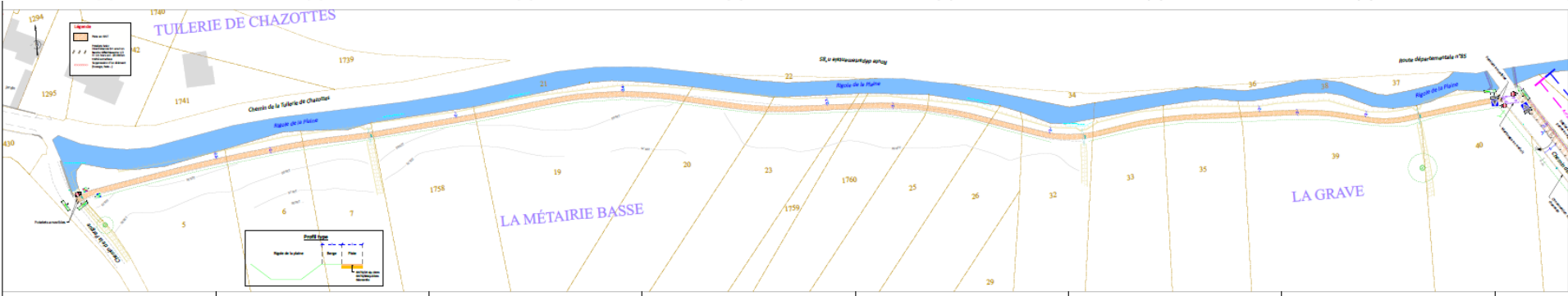


# Chemin des Bouriattes





# La Métairie basse



# Merci de votre attention

## Des questions : nous restons à votre écoute

TARN - OCCITANIE



**SORÈZE**  
Saint-Ferréol

 **VALORIS**  
GÉOMÈTRE-EXPERT